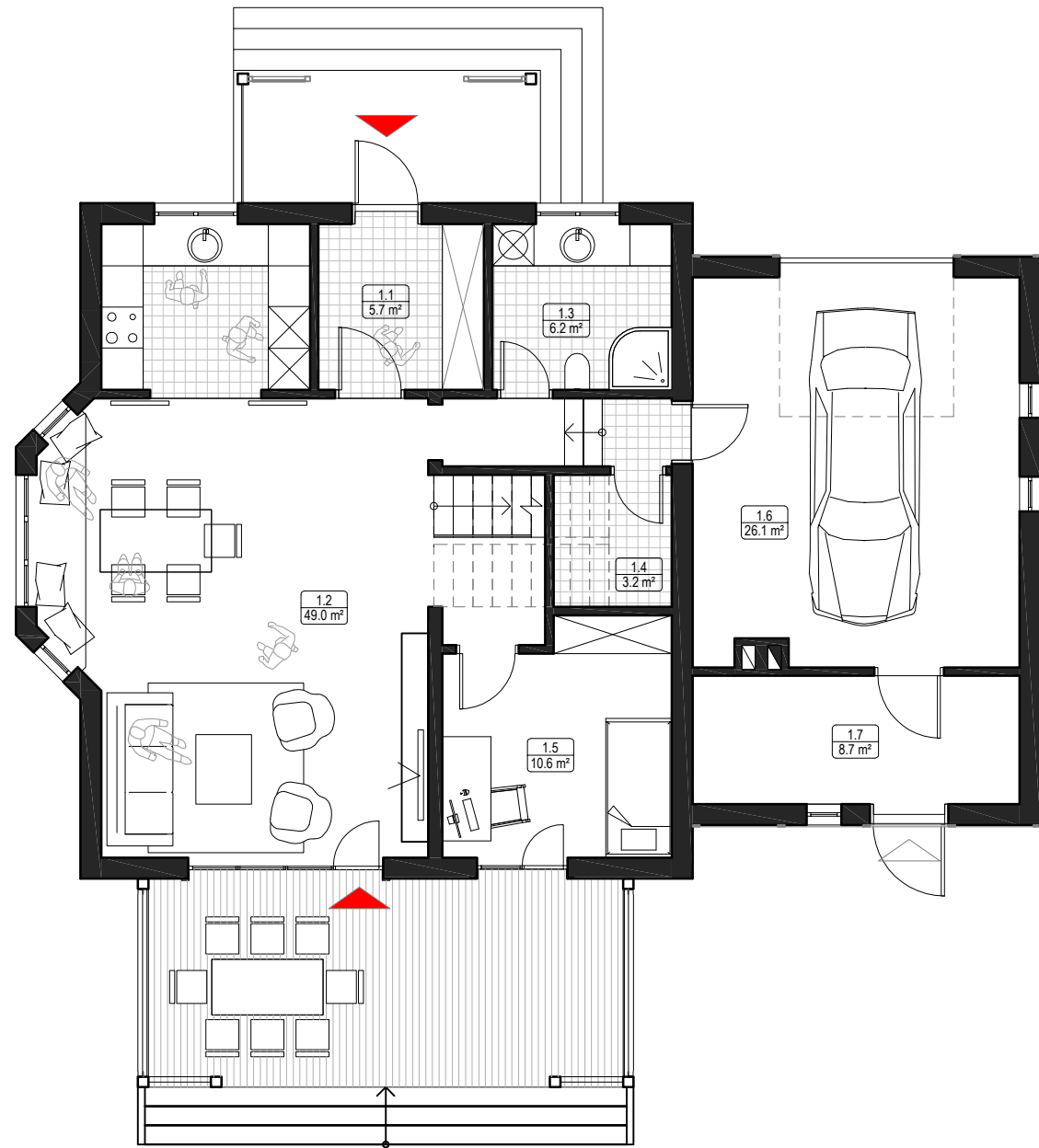
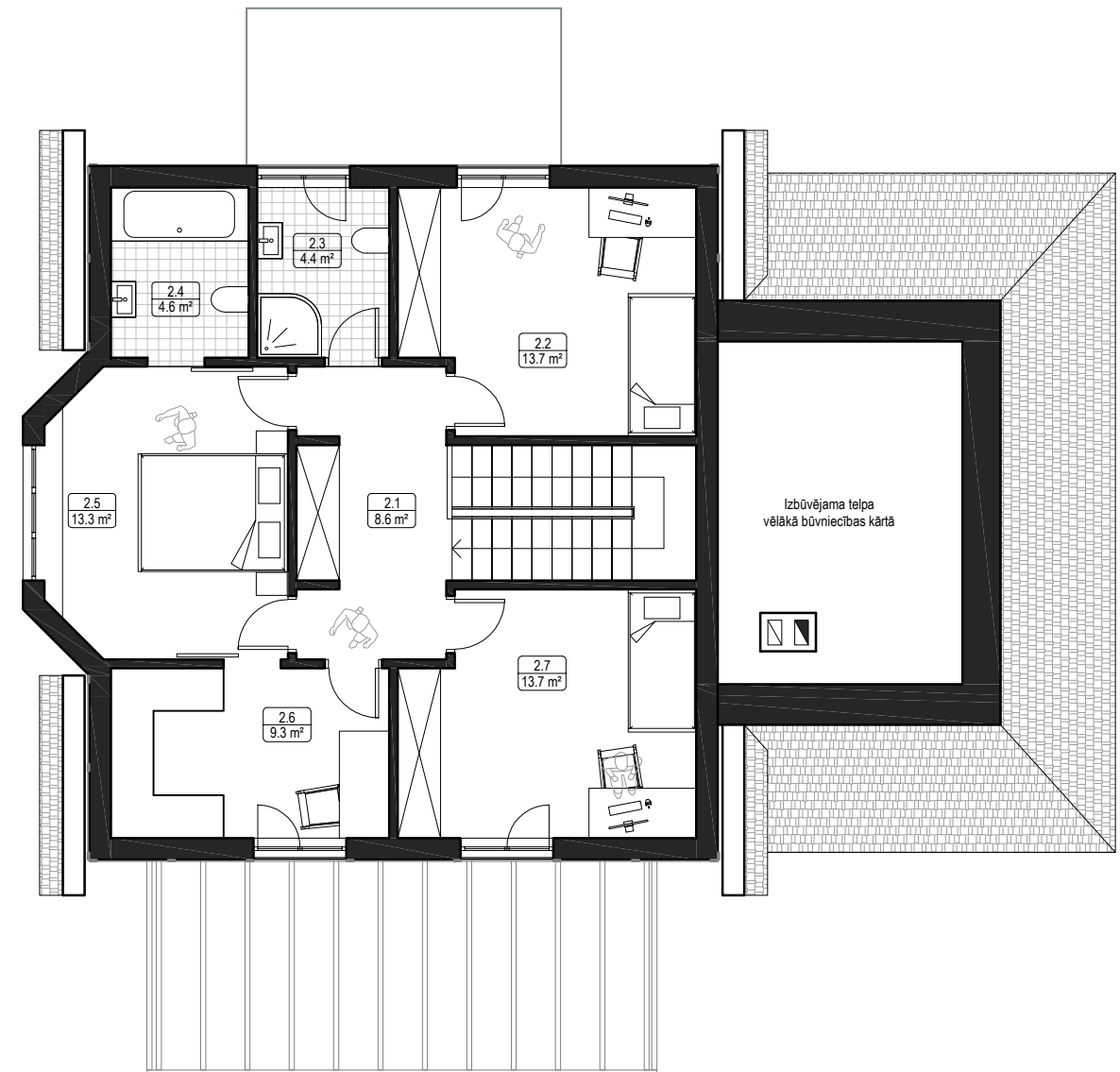


1. stāvs



2. stāvs



1. stāva telpu eksplikācija		
Nr.	Nosakums	Platība
1.1	Vējtveris	5.7 m ²
1.2	Viesistaba un virtuve	49.0 m ²
1.3	Saimniecības telpa	6.2 m ²
1.4	Noliktava	3.2 m ²
1.5	Kabinets	10.6 m ²
1.6	Garāža	26.1 m ²
1.7	Katla telpa	8.7 m ²

2. stāva telpu eksplikācija		
Nr.	Nosakums	Platība
2.1	Kāpņu telpa	8.6 m ²
2.2	Guļamistaba	13.7 m ²
2.3	Sanmezgls	4.4 m ²
2.4	Sanmezgls	4.6 m ²
2.5	Vecāku guļamistaba	13.3 m ²
2.6	Skapis - kabinets	9.3 m ²
2.7	Guļamistaba	13.7 m ²

Apkurināmā platība: 142.3 m²
Kopējā platība: 177.1 m²